

Volume Diário Negociado do dia 27/08/2010 ( quantidade total de ações negociadas X preço médio do dia)

Empresa	Ativo	Tipo	Volume (R\$)	Variação de Volume Diária (%)
Cia. Vale do Rio Doce	VALE	ADR	877.145.735,15	26,20%
Cia. Vale do Rio Doce	VALE3	ON	150.972.740,40	21,00%
Cia. Vale do Rio Doce	VALE5	PNA	520.145.563,60	-19,98%
Petrobras	PBR	ADR	740.528.100,21	46,64%
Petrobras	PETR3	ON	100.322.080,20	-14,87%
Petrobras	PETR4	PN	395.051.413,34	-33,11%
Itau Unibanco	ITUB	ADR	374.467.768,47	34,50%
Itau Unibanco	ITUB3	ON	6.917.573,88	22,43%
Itau Unibanco	ITUB4	PN	296.810.245,62	36,19%
Bradesco	BBD	ADR	266.704.230,10	26,27%
Bradesco	BBDC3	ON	5.609.603,63	1,53%
Bradesco	BBDC4	PN	161.741.244,56	26,75%
Gerdau	GGB	ADR	127.677.557,61	84,79%
Gerdau	GGBR3	ON	2.317.967,34	-49,49%
Gerdau	GGBR4	PN	112.298.279,20	-1,63%
Cia. Siderurgica Nacional	SID	ADR	117.576.871,37	17,90%
Cia. Siderurgica Nacional	CSNA3	ON	57.504.238,50	-37,08%
Vivo	VIV	ADR	88.123.279,14	21,18%
Vivo	VIVO3	ON	75.071,99	603,98%
Vivo	VIVO4	PN	59.644.121,92	63,97%
Ambev	ABV	ADR	84.326.289,96	-12,20%
Ambev	AMBV3	ON	6.665.805,72	-36,62%
Ambev	AMBV4	PN	46.555.341,47	-26,80%
Cemig	CIG	ADR	71.627.921,40	-10,70%
Cemig	CMIG3	ON	5.255.113,60	46,17%
Cemig	CMIG4	PN	127.330.023,80	-13,44%
Pão de Açúcar	CBD	ADR	50.057.670,75	27,82%
Pão de Açúcar	PCAR3	ON	0,00	0,00%
Pão de Açúcar	PCAR4	PN	0,00	0,00%
Gafisa	GFA	ADR	33.675.494,74	-20,13%
Gafisa	GFA3	ON	52.194.313,44	-4,13%
Tam	TAM	ADR	31.094.320,58	-20,60%
Tam	TAMM3	ON	0,00	-100,00%
Tam	TAMM4	PN	20.420.773,38	-34,76%
Embraer	ERJ	ADR	28.318.082,06	-66,93%
Embraer	EMBR3	ON	15.295.743,76	-9,06%
Telemar	TNE	ADR	27.894.486,92	-15,57%
Telemar	TNLP3	ON	4.654.890,18	4,38%
Telemar	TNLP4	PN	18.450.177,73	-45,82%
CPFL Energia	CPL	ADR	25.982.732,46	65,29%
CPFL Energia	CPFE3	ON	28.622.380,16	16,41%
Gol Linhas Aéreas	GOL	ADR	22.258.932,56	-34,84%
Gol Linhas Aéreas	GOLL3	ON	0,00	0,00%
Gol Linhas Aéreas	GOLL4	PN	26.935.645,12	23,57%
Eletrobras	EBR	ADR	20.625.055,14	29,31%
Eletrobras	ELET3	ON	16.789.129,80	-2,58%

Volume Diário Negociado do dia 27/08/2010 ( quantidade total de ações negociadas X preço médio do dia)

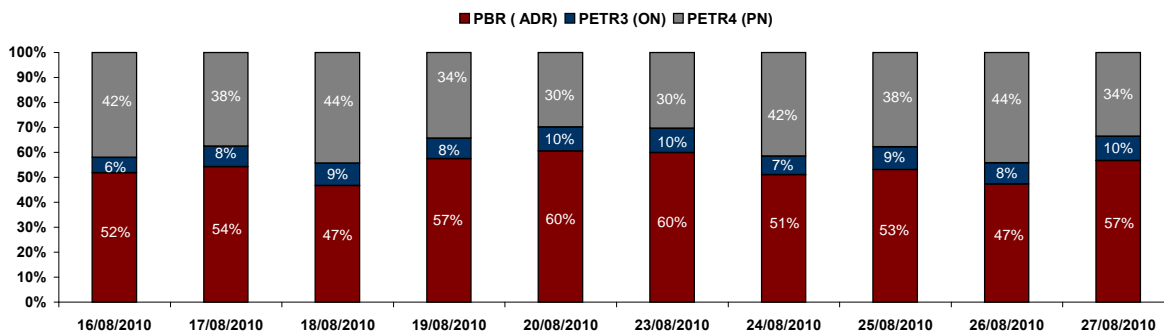
Empresa	Ativo	Tipo	Volume (R\$)	Variação de Volume Diária (%)
Eletrobras	ELET6	PNB	41.369.327,04	64,01%
Sabesp	SBS	ADR	19.493.870,54	4,95%
Sabesp	SBSP3	ON	9.041.257,30	17,13%
Copel	ELP	ADR	18.324.645,98	-17,49%
Copel	CPL3	ON	169.153,94	21,82%
Copel	CPL6	PNB	26.934.357,00	-6,12%
Tim Part. S/A	TSU	ADR	14.560.319,41	-10,08%
Tim Part. S/A	TCSL3	ON	2.970.586,29	-35,81%
Tim Part. S/A	TCSL4	PN	13.025.151,36	-36,67%
Net	NETC	ADR	11.017.362,97	-46,75%
Net	NETC3	ON	0,00	0,00%
Net	NETC4	PN	11.491.377,50	-45,32%
Braskem	BAK	ADR	8.575.911,87	-33,11%
Braskem	BRKM3	ON	1.709.331,45	239,70%
Braskem	BRKM5	PNA	44.313.583,40	-22,04%
Brasil Telecom	BTM	ADR	7.266.383,69	57,34%
Brasil Telecom	BRTO3	ON	970.598,58	176,52%
Brasil Telecom	BRTO4	PN	6.272.488,64	-14,05%
Telesp	TSP	ADR	3.752.306,07	-26,87%
Telesp	TLPP3	ON	860.680,20	606,94%
Telesp	TLPP4	PN	4.642.413,25	-35,62%
Ultrapar	UGP	ADR	2.634.302,31	-55,93%
Ultrapar	UGPA3	ON	0,00	0,00%
Ultrapar	UGPA4	PN	13.972.159,80	-46,49%
<b>Total volume financeiro de ADR negociado</b>			<b>3.073.709.631,46</b>	<b>22,04%</b>
<b>Total volume Financeiro das Ações (ON e PN) das Empresas que possuem ADR s</b>			<b>2.416.321.948,09</b>	<b>-11,24%</b>

\* A taxa de câmbio utilizada foi o dólar ptax de venda do dia.

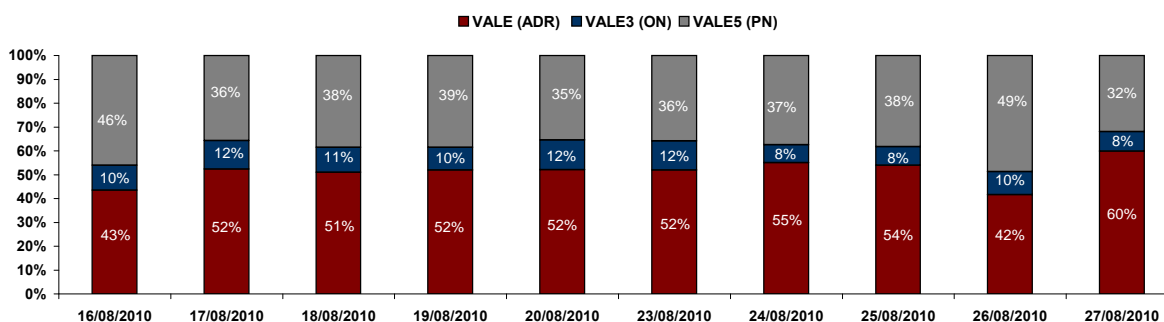
Fonte: Bloomberg

Gráfico dos 6 maiores Volumes de ADR's Negociados no dia 27/08/2010

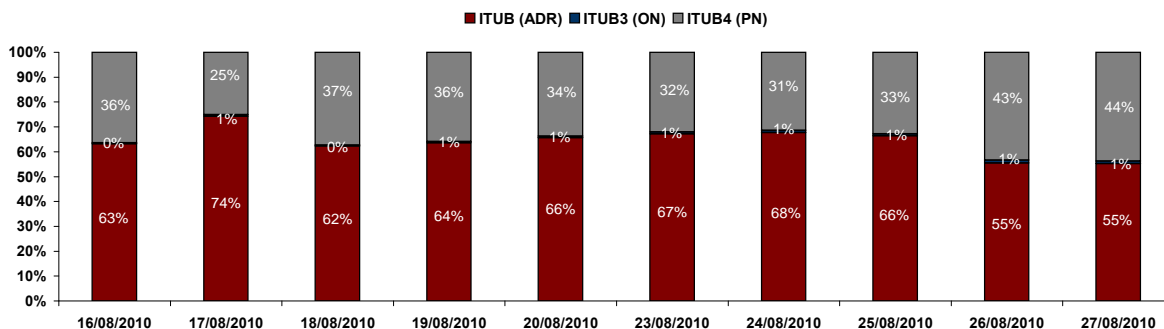
PETROBRAS



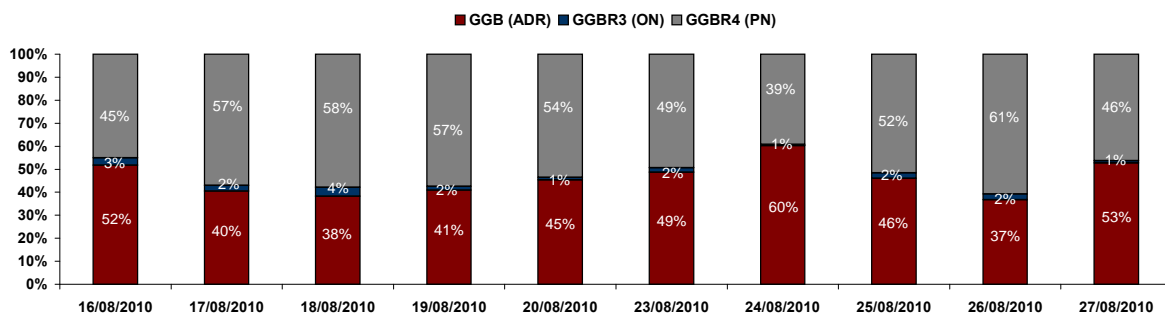
CIA VALE DO RIO DOCE



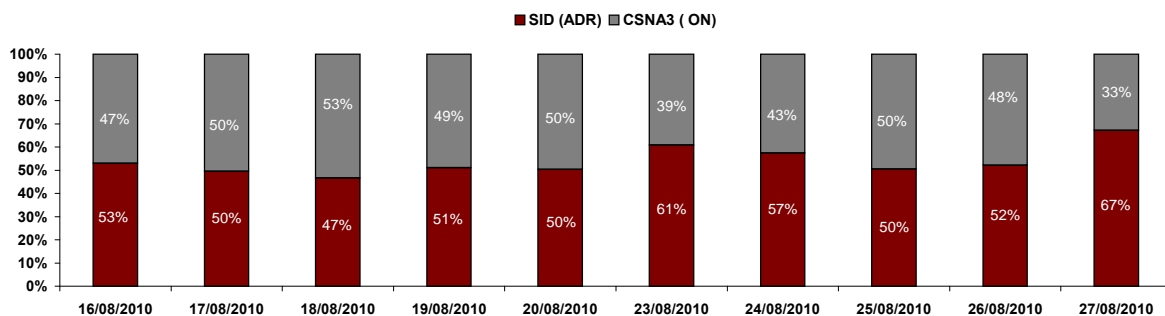
ITAÚ UNIBANCO



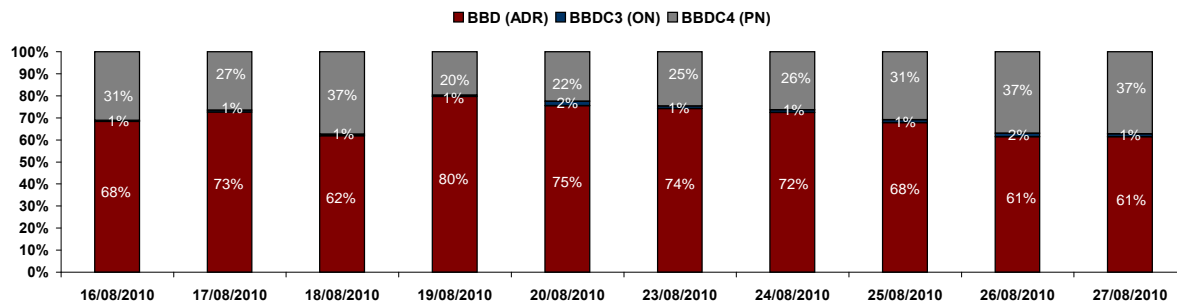
GERDAU



CIA SIDERÚRGICA NACIONAL



BRADESCO



O presente relatório foi preparado pela Prosper Corretora e possui um caráter meramente informativo. Ele não deve ser entendido como uma oferta de compra ou venda de qualquer ativo ou valor mobiliário ou ainda como sugestão de posicionamento em qualquer mercado ou com quaisquer instrumentos financeiros. Apesar da Prosper Corretora ter todo o cuidado na coleta e análise das informações que detem origem ao relatório ela não garante a exatidão, confiabilidade ou atualização de quaisquer dados constantes do relatório não podendo ser responsabilizada por quaisquer erros advindos do seu uso. As eventuais opiniões ou conclusões constantes nesse relatório, não coincidem, necessariamente, com as opiniões da Prosper Corretora. Estas opiniões ou conclusões dependem, por vezes, de modelos de análise, que dependem de modelos baseados em hipóteses. Apesar do zelo na escolha e construção de modelos para análise de informações na preparação deste relatório, a Prosper Corretora não garante a acurácia e qualidade dos resultados obtidos.